

DSF・LSF・MSF・KSF

# フィルターエレメントは 定期交換が必要です。



EDS ELS EMS-H EKS



▲一年以上交換しなかった場合の例

フィルターエレメントの詰まりは **2つの問題** を引き起こします。

- ① 空気配管中へのゴミ・油の混入 → 商品の品質低下、生産設備でのトラブル
- ② 圧力損失（動力損失） → エアコンプレッサのエネルギー増加

0.07MPa の差圧を 1 カ月放置した場合のロス金額 **約 23,000 円**※

※ 37kWクラスのコンプレッサ、電気料金単価25円/kWhにて計算

フィルターエレメントを交換してください。

交換時期の目安：

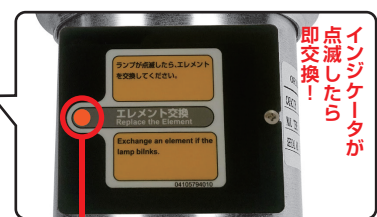
- エレメントライフインジケータが点滅
- 使用開始から **1 年以内**
- 圧力損失が **0.07MPa**※に到達する前

※ 差圧計（アクセサリ（別売品））使用時

※ スーパーフィルターMSF400D以上に標準装備しています。（250B以下は取付不可）

※ エレメントライフインジケータをアクセサリ（別売品）として購入し、DSF/LSF/KSF400以上に取り付けすることも可能です。  
エレメントライフインジケータ組立（品番：03083057020、小売価格：9,300円）

※ エレメントライフインジケータが付いていない機種は、エレメント取り付け後、最長1年で定期的に交換してください。交換時期は、使用される環境により、1年より短い期間（数ヶ月）の場合もあります。



インジケータが点滅したら即交換！

エレメントライフインジケータ

ワンポイント



見た目だけで判断はNG！

エアはエレメントの内側から外側へ流れます。エレメント表面の汚れで交換時期を判断するのは **NG!**

# オリオンスーパーフィルターに 差圧計が標準装備されていないのはどうして?の巻

近年、工場環境が良くなり、エアコンプレッサの性能が上がったことなどから、**フィルターの差圧がなかなか発生しなくなってきたんです。**

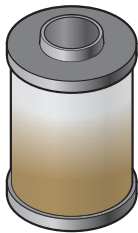
ただし、「**差圧が無いからフィルターエレメントはまだ使用可能**」と考えるのは**非常に危険**です。

環境にも左右されますが、フィルターエレメントのろ材は経年劣化しますので、1年以上使用すると、ろ材が破損してしまうことがあります。ろ材が破損すると入口出口の圧力差が無くなり、逆に差圧はゼロに近づいてしまいます。その間は浄化されていないエアを現場へ送りつけてしまうんですね。

えー！差圧計を信じ、3年もフィルターエレメントを交換してませんでした…

ろ材に汚れが蓄積すると…

0.69MPa  
汚れた空気



0.62MPa  
浄化された空気

エア圧力が  
0.07MPa下がった!

ろ材が経年劣化すると…

0.69MPa  
汚れた空気



0.69MPa  
汚れた空気

差圧は**0.00MPa**  
フィルターエレメントは  
**ボロボロ!**



エレメント  
ライフインジケータ

そこでオリオン機械は、**フィルターエレメントの交換時期を差圧管理から時間管理へ移行することを提案しています。**

このエレメントライフインジケータは使用後約1年で点滅します。オリオン機械は、エアフィルターに

**インジケータを標準装備※1しましたので、差圧計※2は、アクセサリー(別売品)としました。**

※1. スーパーフィルター-MSF400D以上に標準装備しています。(250B以下は取付不可)

インジケータの点滅、または使用後一年以内に、フィルターエレメントを交換しましょう!



※2. 差圧計  
(アクセサリー(別売品))

はい!分かりました!

ワンポイント

## デジタル差圧計「DGE70」

ワンランク上の高精度差圧計 遠隔で差圧の値を監視できます。\*

品名: デジタル差圧計セット組立  
品番: 03100908010  
小売価格: 134,000円

品名: デジタル差圧計(本体のみ)  
品番: 0A001426000

\* 詳細はオリオン営業窓口またはサービス窓口までお問い合わせください。

デジタル表示  
8888  
最小単位  
0.001 MPa



※取付例  
(別途専用金具が必要です)

ご用命は下記へー



# オリオン機械株式会社

https://www.orionkikai.co.jp

当社製品に関するお問合せ・資料請求は

お客様相談センター

☑ sijo@orionkikai.co.jp



☎ 0120-958-076  
受付時間 平日 9時~17時

FAX 026-246-6753

本社・工場 〒382-8502 長野県須坂市大字幸高 246  
須坂インター工場 〒382-8503 長野県須坂市大字井上 1300  
更埴工場 〒387-0007 長野県千曲市大字屋代 1291  
千歳工場 〒066-0077 北海道千歳市上長都 1051-16

このカタログ内容は 2025 年 9 月版のものです。

●製品写真は印刷物ですので、実際の色とは若干異なります。

●このカタログ内容の機構および仕様等は、予告なく変更することがあります。ご了承ください。

☑ No.8208 250911 1◎ GF