

1 ヶ月集計 (KCM620&KCE-F) . xlsm

—もくじ—

使用上の注意	
使用上の注意.....	2
ソフトウェア概要	
概要説明.....	2
前提条件.....	2
操作方法	
ソフトウェアをダウンロードする.....	2
ソフトウェアを起動する.....	2
ファイル選択.....	3
集計完了.....	3



注意

- この製品は「産業用」です。
取り扱いには十分注意してください。
- この取扱説明書をよく読んで正しくお使いください。
- 取扱説明書は、お使いになる方がいつでも見られるところに必ず保管してください。

使用上の注意

使用上の注意

- 本ソフトウェアは法律により保護されています。本ソフトウェア及び取扱説明書の全部または一部を無断で複製または転載することは、禁止されています。
- 本ソフトウェアを使用して得られた結果については、いかなる内容であっても責任を負いかねます。
- 本ソフトウェアは、不備がないように注意して作成しましたが、万一不備がありました場合はご容赦いただきますと同時に、ご連絡いただきますようお願い申し上げます。
- このソフトウェアの内容および仕様等は予告なく変更することがあります。あらかじめご了承ください。

ソフトウェア概要

概要説明

- 「稼働データ収集ソフト」にて保存した CSV ファイルデータを集計し、指定した1ヶ月間の負荷率や積算電力をグラフ表示します。
- CSV ファイル内のデータ詳細については、「稼働データ収集ソフト CSV データ一覧」をご確認ください。
- 本ソフトウェアはサンプルソフトです。Excel VBAにて変更が可能ですので、お客様で自由にカスタマイズしてご利用いただけます。

前提条件

- オリオン IoT システム「稼働データ収集ソフト」にて任意のフォルダ内に、弊社オイルフリー真空ポンプ KCM620、KCE120～620F の CSV ファイルが保存されていることとします。
- 動作環境 : Windows 8.1/ 10/ 11
Microsoft Excel

操作方法

ソフトウェアをダウンロードする

弊社ホームページから「1ヶ月集計 (KCM620&KCE-F).xlsm」をダウンロードします。

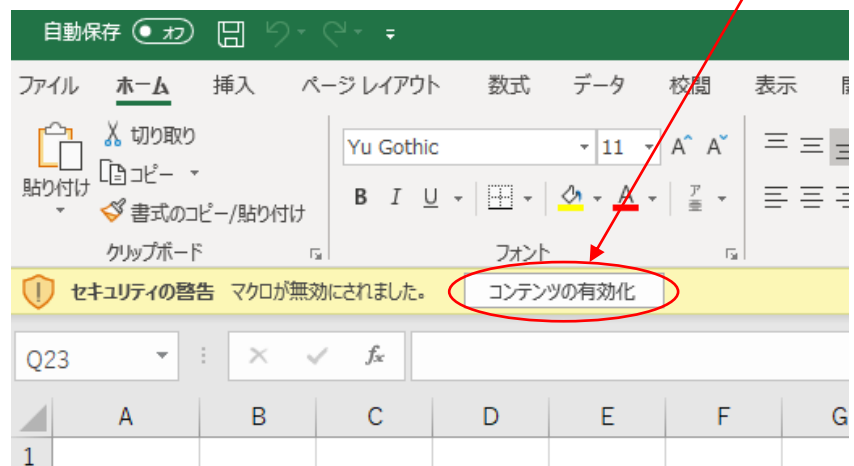
ソフトウェアを起動する

「1ヶ月集計 (KCM620&KCE-F).xlsm」をダブルクリックし、ソフトウェアを起動します。



※初回起動時のみ「編集を有効にする」をクリックし、保護ビューを解除した後、「コンテンツの有効化」をクリックしてマクロを有効化してください。

保護ビュー 注意—インターネットから入手したファイルは、ウイルスに感染している可能性があります。編集する必要がある場合は、保護ビューのまましておくことをお勧めします。 **編集を有効にする(E)**



操作方法

ファイル選択

画面上のデータ保存先の「…」ボタンをクリックし、運転状況を確認したい製品の CSV ファイルが保存されているフォルダを選択してください。

集計したい年月を入力し、「グラフ作成」ボタンをクリックしてください。

データ集計中 が表示されている間、しばらくお待ちください。



集計完了

集計が完了すると「LAN 接続先名」と「製品名」が自動入力され、各グラフが自動描画されます。

【負荷率・運転状況 1ヶ月】

【運転中の負荷率 1ヶ月】

- 高負荷（赤）：66% < 負荷率 ≤ 100%
- 中負荷（黄）：33% < 負荷率 ≤ 66%
- 低負荷（青）：0% < 負荷率 ≤ 33%

【1日の積算電力】

各ポンプのインバータ出力電力の積算値

【1号機】

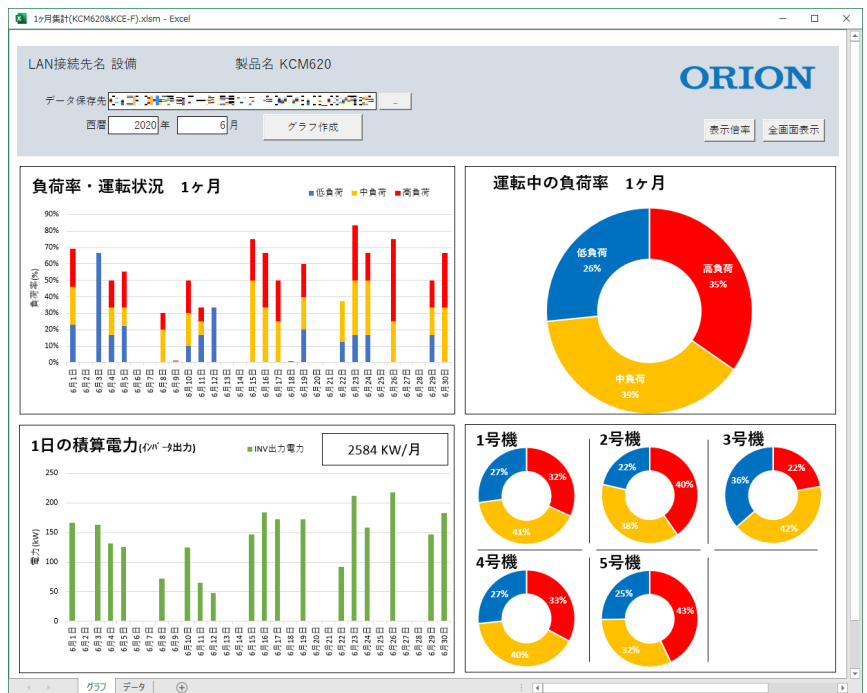
【2号機】

【3号機】

【4号機】

【5号機】

- 赤：40Hz < 各ポンプの運転周波数 ≤ 60Hz
- 黄：20Hz < 各ポンプの運転周波数 ≤ 40Hz
- 青：0Hz < 各ポンプの運転周波数 ≤ 20Hz



※画像は一例です

※KCE120～620F の場合

- ポンプ 1 が 1 号機、ポンプ 2 が 2 号機に表示されます。
- 3 号機～5 号機にはデータは表示されません。



オリオン機械株式会社

<https://www.orionkikai.co.jp>

当社製品に関するお問合せ・資料請求は

お客様相談センター

☑ sijo@orionkikai.co.jp



☎ 0120-958-076

受付時間 平日 9時～17時

FAX 026-246-6753

CSセンター：札幌・仙台・太田・横浜・諏訪・名古屋・大阪・岡山・福岡

本社・工場 〒382-8502 長野県須坂市大字幸高246

更 埴 工場 〒387-0007 長野県千曲市大字屋代1291

千 歳 工場 〒066-0077 北海道千歳市上長都1051-16

北海道オリオン株式会社(札幌) 011-865-3666	オリオン機械株式会社(諏訪) 0266-58-7535
中央オリオン株式会社(盛岡) 019-641-4554	オリオン機械株式会社(沼津) 055-929-0155
中央オリオン株式会社(仙台) 022-284-0691	オリオン機械株式会社(浜松) 053-464-4737
中央オリオン株式会社(郡山) 024-963-1051	オリオン機械株式会社(刈谷) 0566-62-4377
オリオン機械株式会社(東京) 03-6811-7711	オリオン機械株式会社(名古屋) 0587-21-1717
オリオン機械株式会社(八王子) 042-631-5561	オリオン機械株式会社(金沢) 076-263-1881
オリオン機械株式会社(横浜) 045-934-7011	オリオン機械株式会社(大阪) 06-6305-1414
オリオン機械株式会社(千葉) 043-221-7788	オリオン機械株式会社(京都) 075-646-3939
オリオン機械株式会社(太田) 0276-46-7678	オリオン機械株式会社(神戸) 078-945-5508
オリオン機械株式会社(さいたま) 048-783-3975	オリオン機械株式会社(岡山) 086-246-3501
オリオン機械株式会社(宇都宮) 028-688-0020	オリオン機械株式会社(広島) 082-264-4535
オリオン機械株式会社(つくば) 029-850-3633	オリオン機械株式会社(高松) 087-835-1367
オリオン機械株式会社(新潟) 025-257-7006	西日本オリオン株式会社(福岡) 092-477-8480
オリオン機械株式会社(長野) 026-248-2428	西日本オリオン株式会社(熊本) 0968-38-7311
	西日本オリオン株式会社(鹿児島) 099-263-5275

便利メモ (おぼえのため、記入されると便利です。)

お買いあげ日	製造番号
販 売 店 名	店名
	電話 () -

☒ No. 6862 2023.06.05 C T. G. J. F.