

## リアルタイムモニタ . x | sm

### —もくじ—

使用上の注意	
使用上の注意.....	2
ソフトウェア概要	
概要説明.....	2
前提条件.....	2
操作方法	
ソフトウェアをダウンロードする.....	2
ソフトウェアを起動する.....	2
ファイル選択.....	3
表示データ選択.....	3
更新周期の設定.....	4
モニタ開始.....	4
モニタ停止.....	4
表示データの変更.....	4
ブラウザ閲覧設定.....	5



### 注意

- この製品は「産業用」です。  
取り扱いには十分注意してください。
- この取扱説明書をよく読んで正しくお使いください。
- 取扱説明書は、お使いになる方がいつでも見られるところに必ず保管してください。

## 使用上の注意

### 使用上の注意

- 本ソフトウェアは法律により保護されています。本ソフトウェア及び取扱説明書の全部または一部を無断で複製または転載することは、禁止されています。
- 本ソフトウェアを使用して得られた結果については、いかなる内容であっても責任を負いかねます。
- 本ソフトウェアは、不備がないように注意して作成しましたが、万一不備がありました場合はご容赦いただきますと同時に、ご連絡いただきますようお願い申し上げます。
- このソフトの内容および仕様等は予告なく変更することがあります。あらかじめご了承ください。

## ソフトウェア概要

### 概要説明

- 「稼働データ収集ソフト」により LAN 接続している弊社対応製品のリアルタイムモニタが可能です。
- 本ソフトウェアはサンプルソフトです。Excel VBA にて変更が可能ですので、お客様で自由にカスタマイズしてご利用いただけます。

### 前提条件

- オリオン IoT システム「稼働データ収集ソフト」を実行中の PC でのみ使用可能で、任意のフォルダ内に CSV ファイルが保存されていることとします。
- 「稼働データ収集ソフト」で保存される CSV ファイルの名称は変更しないでください。
- 動作環境：Windows 8.1/ 10  
Microsoft Excel

## 操作方法

### ソフトウェアをダウンロードする

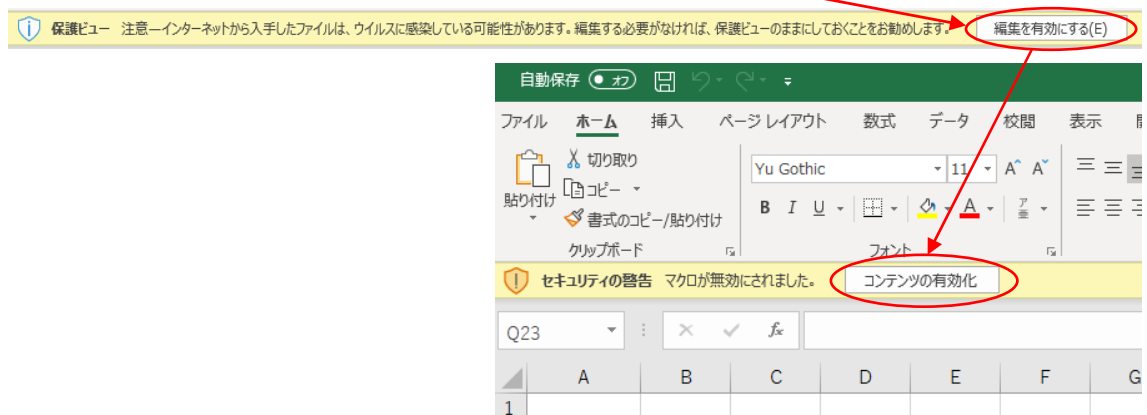
弊社ホームページから「リアルタイムモニタ.xlsxm」をダウンロードします。

### ソフトウェアを起動する

「リアルタイムモニタ.xlsxm」をダブルクリックし、ソフトを起動します。



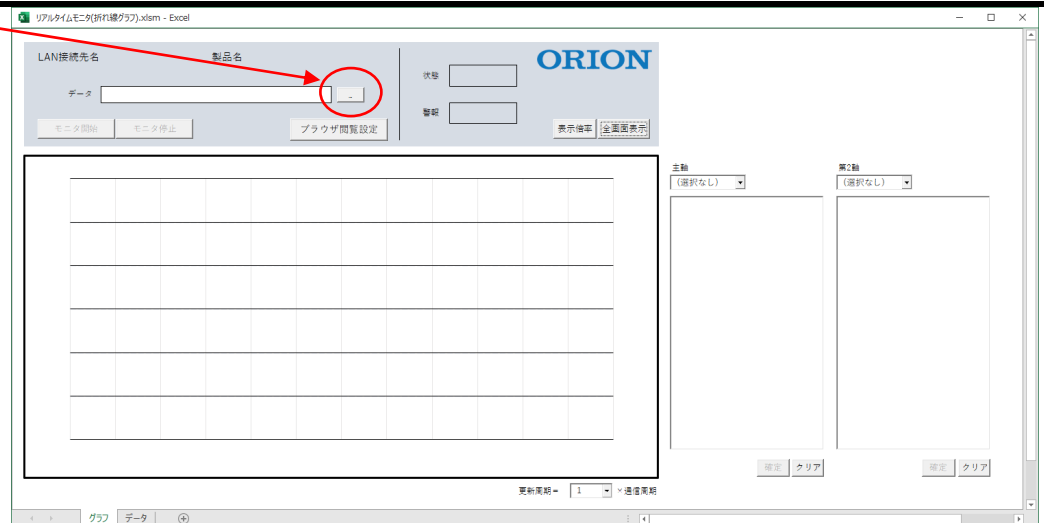
※初回起動時のみ「編集を有効にする」をクリックし、保護ビューを解除した後、「コンテンツの有効化」をクリックしてマクロを有効化してください。



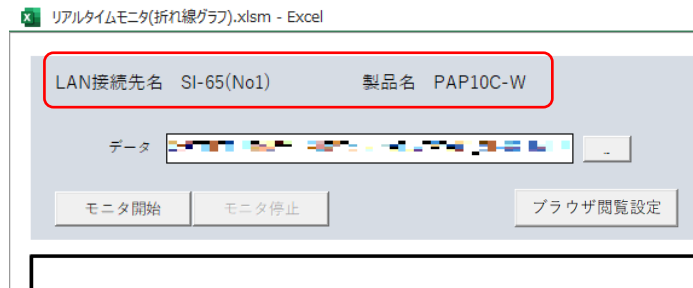
# 操作方法

## ファイル選択

画面上のデータの「...」ボタンをクリックし、稼働状況をモニタしたい製品の CSV ファイルを選択してください。



CSV ファイルが確認されると「LAN 接続先名」、「製品名」が自動で入力されます。



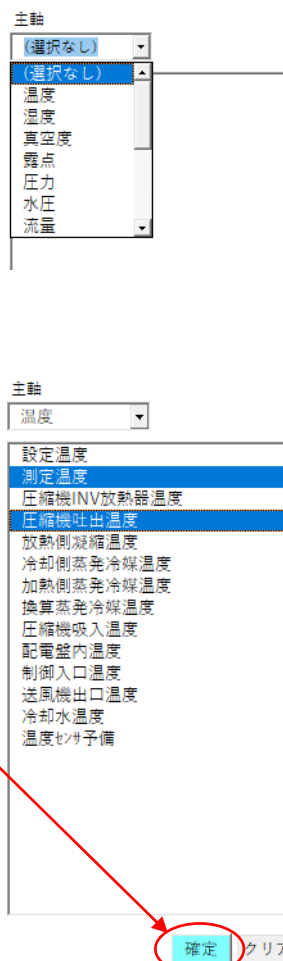
## 表示データ選択

主軸（第2軸）で表示したい分類を選択します。  
※分類は製品に関わらず以下の15分類を表示します。

- 「温度」
- 「湿度」
- 「真空度」
- 「露点」
- 「圧力」
- 「水圧」
- 「流量」
- 「周波数」
- 「回転数」
- 「電流」
- 「電圧」
- 「電力」
- 「運転割合」
- 「負荷率」
- 「冷暖房比率」

選択した分類に対応した項目が表示されます。  
※表示する項目は製品によって異なります。

グラフ表示したい項目を選択し、「確定」をクリックします。  
※グラフ表示できる分類は各軸1分類で、項目数は最大3項目となります。  
※表示項目の単位については、製品取扱説明書をご覧ください。

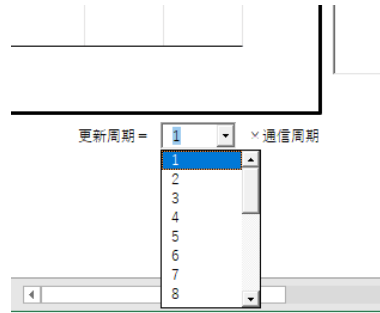


# 操作方法

## 更新周期の設定

グラフ更新周期は、「稼働データ収集ソフト」通信周期の1~300倍で設定が可能です。

※「稼働データ収集ソフト」の通信周期の確認方法は「稼働データ収集ソフト 取扱説明書」をご覧ください。



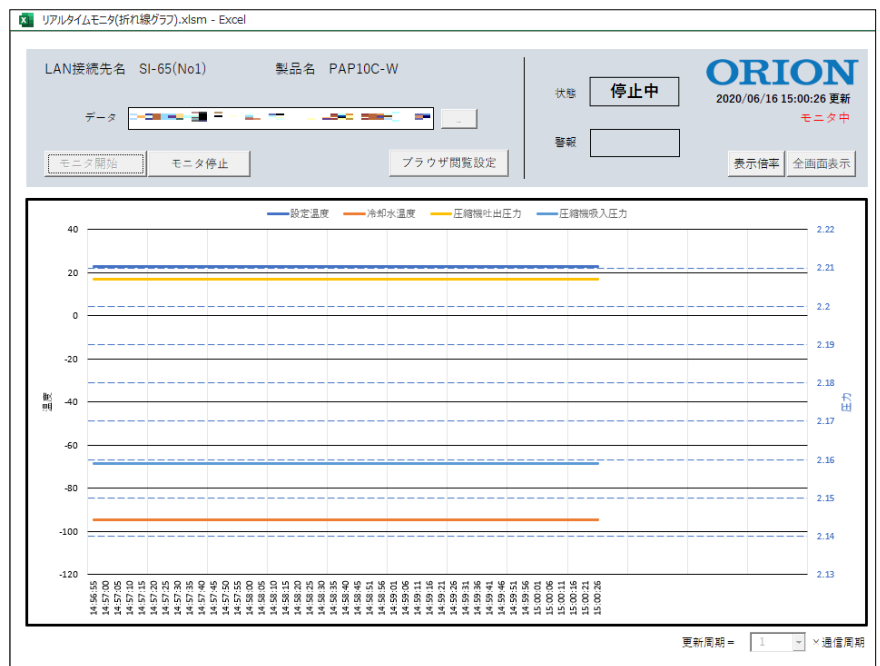
## モニタ開始

「モニタ開始」ボタンをクリックするとモニタが開始されます。状態、警報、グラフが自動表示されます。

モニタ中は、画面右上に「モニタ中」と表示されます。

「状態」表示について  
CSV ファイルの運転状態(※1)が“0”の場合は「停止中」  
“0”以外の場合は「運転中」を表示します。

※1. CSV\_data\_list.xlsx ファイル内の「CSV データ順序:8」のデータです。データの詳細については、製品の取扱説明書をご覧ください。



※画像は一例です。

## モニタ停止

「モニタ停止」ボタンをクリックすると、リアルタイムモニタを停止します。

## 表示データの変更

表示データの変更を行う場合は、モニタ停止状態で再度「表示データ選択」と同様の操作を行ってください。

# 操作方法

## ブラウザ閲覧設定

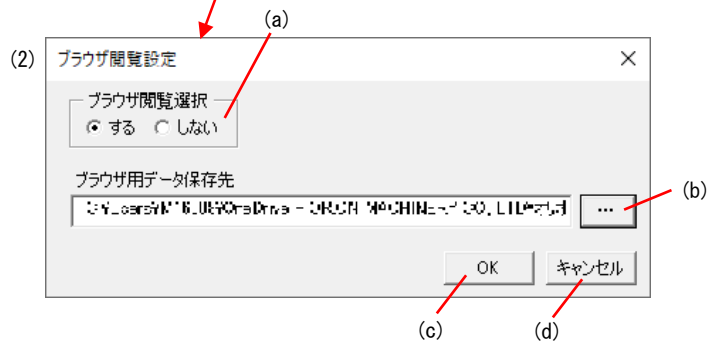
「ブラウザ閲覧ソフト」を別途ダウンロードすることにより、本ソフトの画面をブラウザ上で閲覧することができます。詳細は「ブラウザ閲覧ソフト」の取扱説明書をご覧ください。本書では本ソフトの設定方法のみ記載します。

(1) 「ブラウザ閲覧設定」ボタンをクリックします。



(2) ブラウザ閲覧設定

- (a) ブラウザ閲覧選択 (初期値：しない)  
する : ブラウザ用データが出力されます。  
しない : ブラウザ用データは出力されません。
- (b) ブラウザ用データ保存先  
「…」ボタンをクリックしてブラウザ用データの保存先フォルダを選択します。
- (c) 「OK」ボタン  
設定した内容を保存してメイン画面に戻ります。
- (d) 「キャンセル」ボタン  
設定内容を破棄し、前回設定のままメイン画面に戻ります。



※ブラウザ用データの名称は「(.xlsm 名称).png」です。ブラウザ閲覧ソフトでデータを選択する際に使用する名称になります。本ソフトを複数必要とする場合は、ファイル名を変更してください。

※ブラウザ用データはデータ更新の都度、更新されます。

※お使いのソフトウェアにブラウザ閲覧設定がない場合は、弊社ホームページから最新版をダウンロードしてください。

memo

memo



# オリオン機械株式会社

<https://www.orionkikai.co.jp>

当社製品に関するお問合せ・資料請求は

お客様相談センター

✉ [sijo@orionkikai.co.jp](mailto:sijo@orionkikai.co.jp)



☎ 0120-958-076

受付時間 平日 9時～17時

FAX 026-246-6753

北海道オリオン株式会社(札幌) 011-865-3666  
 東北オリオン株式会社(仙台) 022-284-0691  
 東北オリオン株式会社(盛岡) 019-641-4554  
 東北オリオン株式会社(郡山) 024-963-1051  
 東日本オリオン株式会社(東京) 03-3523-8881  
 東日本オリオン株式会社(横浜) 045-934-7011  
 東日本オリオン株式会社(八王子) 042-631-5561  
 東日本オリオン株式会社(千葉) 043-221-7788  
 東日本オリオン株式会社(太田) 0276-46-7678  
 東日本オリオン株式会社(さいたま) 048-783-3975  
 東日本オリオン株式会社(宇都宮) 028-688-0020  
 東日本オリオン株式会社(茨城) 0299-49-1008  
 東日本オリオン株式会社(新潟) 025-260-8005  
 東日本オリオン株式会社(長野) 026-248-2428  
 東日本オリオン株式会社(上田) 0268-22-6780  
 東日本オリオン株式会社(諏訪) 0266-58-7535

中部オリオン株式会社(名古屋) 0587-21-1717  
 中部オリオン株式会社(三河) 0566-62-4377  
 中部オリオン株式会社(三重) 059-253-7911  
 中部オリオン株式会社(浜松) 053-464-4737  
 中部オリオン株式会社(沼津) 055-929-0155  
 中部オリオン株式会社(金沢) 076-263-1881  
 関西オリオン株式会社(大阪) 06-6305-1414  
 関西オリオン株式会社(京都) 075-646-3939  
 関西オリオン株式会社(神戸) 078-945-5508  
 関西オリオン株式会社(岡山) 086-246-3501  
 関西オリオン株式会社(山陰) 0859-30-4103  
 関西オリオン株式会社(広島) 082-264-4535  
 関西オリオン株式会社(高松) 087-835-1367  
 西日本オリオン株式会社(福岡) 092-477-8480  
 西日本オリオン株式会社(熊本) 0968-38-7311  
 西日本オリオン株式会社(鹿児島) 099-263-5275

本社工場 〒382-8502 長野県須坂市大字幸高246  
 更埴工場 〒387-0007 長野県千曲市大字屋代1291  
 千歳工場 〒066-0077 北海道千歳市上長都1051-16

便利メモ (おぼえのため、記入されると便利です。)

お買いあげ日		製造番号	
販売店名		店名	
		電話 (       )       -	